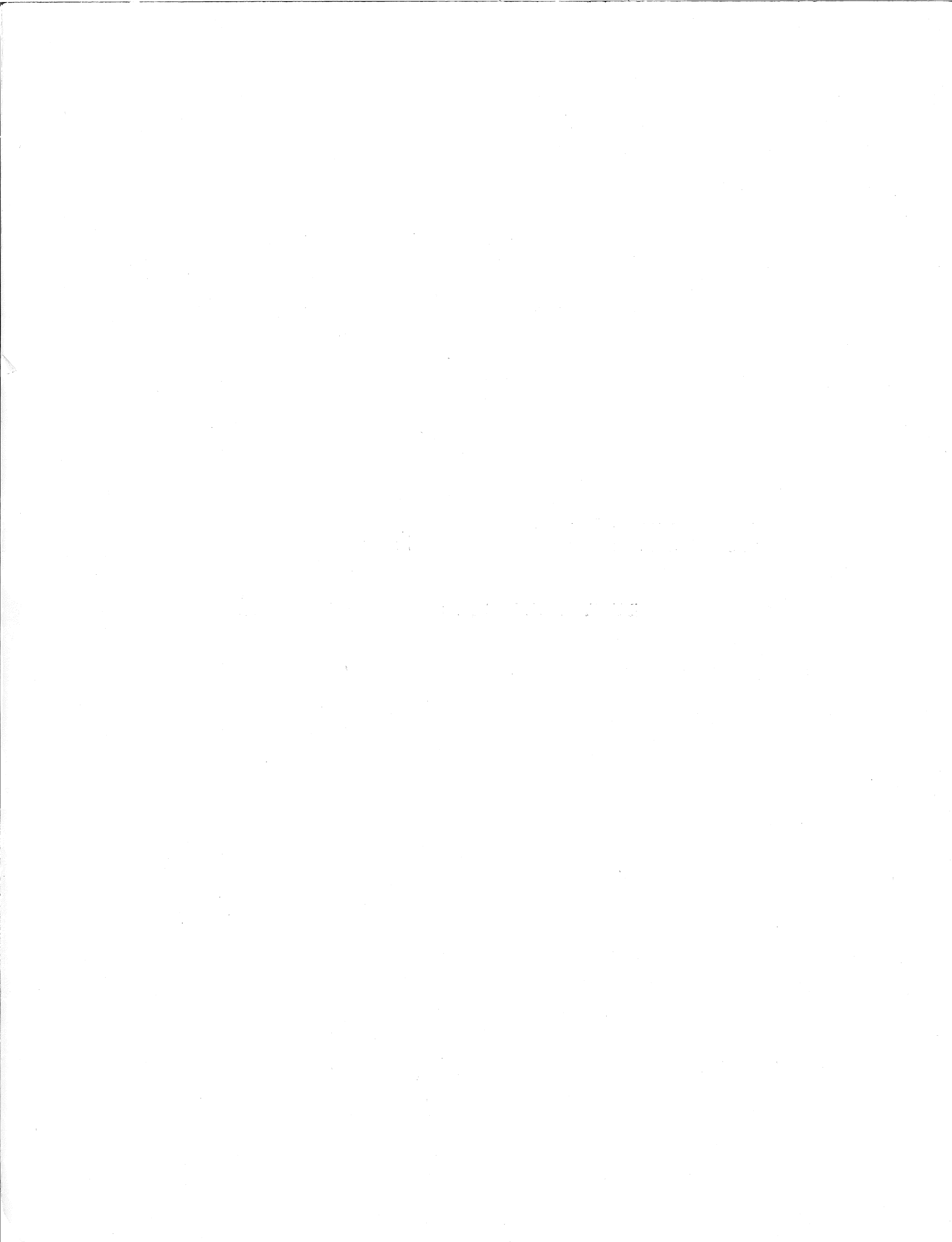


Annales de la Société Géologique de Belgique - Tome XXVbis - 1899  
Mémoires in-4° de la Société Géologique de Belgique - Tome 1 - 1900

# ASSEMBLÉE SOLENNELLE

DU 7 AOUT 1898



# ASSEMBLÉE SOLENNELLE

DU 7 AOUT 1898.

Présidence de M. CH. DE LA VALLÉE POUSSIN, président.

La séance est ouverte à quinze heures.

Sont présents : MM. G. CESARO et G. SOREIL, vice-présidents,

G. DEWALQUE, secrétaire général,

J. FRAIPONT, secrétaire-bibliothécaire,

J. LIBERT, trésorier,

H. FORIR, M. LOHEST, C. MALAISE et G. VELGE, membres du Conseil,

V. BALAT, A. BATAILLE, H. BUTTGENBACH, J. CARTUYVELS, H. DE

DORLODOT, L.-L. DE KONINCK, C. GILLET, A. HALLEUX, G.

KLEYER, H. KUBORN et J. REULEAUX, membres.

Se font excuser : MM. A. ANCIEN, L. BAYET, E. BOUGNET, AD. CLERFAYT, P. COGELS,

E. DELVAUX, M. DE PUYDT, AD. DE VAUX, FR. DEWALQUE,

AD. FIRKET, F. FOLIE, FR. GINDORFF, A. HABETS, E. HENNEQUIN,

H. HUBERT, A. JORISSEN, G. JORISSENNE, N. LEQUARRÉ,

M. MOURLON, J. MULLENDERS, ED. NIHOUL, D. RAEYMAEKERS,

A. RENARD, B. SOUHEUR, E. THÉATE et O. VAN ERTBORN.

Les personnes étrangères à la Société, dont les noms suivent, ont bien voulu honorer la réunion de leur présence :

MM. N. BANDE, électricien, à Liège.

A. BERTRAND, géomètre des ponts et chaussées, à Liège.

JOS. BERTRAND, conducteur de travaux, à Jemeppe-sur-Meuse.

BERTRAND, géomètre, à Liège.

J. BESTIN, chef de bureau, à Liège.

A. BOGAERT, commissaire voyer, à Liège.

J. BOUQUETTE, ajusteur, à Liège.

J. BRAIPSON, typographe, à Liège.

L. BROUHON, ingénieur, à Seraing.

J. DELAITE, docteur en sciences, à Liège.

L. DELFOSSE, ajusteur, à Liège.  
DE TOMBAY, rentier, à Liège.  
P. FOURMARIER, élève ingénieur, à Liège.  
J. GHYSEN, docteur en sciences, à Liège.  
V. HODEIGE, à Liège.  
J. HOVEGNÉE, facteur des postes retraité, à Liège.  
A. JULIN, journaliste, à Liège.  
P. LHOEST, journaliste, à Liège.  
A. LOYENS, avocat, à Liège.  
M. MONIER, étudiant, à Louvain.  
L. MOSSAY, étudiant, à Liège.  
E. NAVARRE, architecte, à Liège.  
J. PEL, horloger, à Liège.  
G. PIROTTE, ingénieur, à Liège.  
P. QUESTIENNE, ingénieur, à Liège.  
M<sup>lle</sup> QUESTIENNE, régente, à Liège.  
E. RIGOT, à Liège.  
E. SERVAIS, ingénieur, à Aampsin.  
F. THON, docteur en médecine, à Liège.  
CH. VOOS, étudiant, à Liège.  
J. VRIAMONT, docteur en médecine, à Liège.  
E. WARNIER, ingénieur, à Liège.

M. le président souhaite la bienvenue aux personnes étrangères à la Société et les remercie d'assister aussi nombreuses à la séance de ce jour ; il espère qu'elles voudront bien participer également aux excursions organisées en vue de vulgariser la géologie.

Il adresse les remerciements de la Société au Gouvernement, à l'Administration provinciale et au Conseil communal de Liège, qui ont bien voulu accorder des subsides à l'occasion de notre XXV<sup>e</sup> anniversaire.

Il donne ensuite la parole à M. M. Lohest, pour exposer l'influence de la Société sur les progrès réalisés dans les sciences géologiques depuis sa fondation.

M. M. Lohest s'exprime comme suit.

MESDAMES, MESSIEURS,

Chargé de vous exposer l'influence que notre Société a exercée sur le mouvement géologique de ce dernier quart de siècle, j'estime que la meilleure façon de m'acquitter de cette tâche consiste à examiner l'état de nos connaissances il y a vingt-cinq ans et à indiquer les progrès effectués depuis cette époque, en signalant la part qui en revient à nos membres.

Un tel résumé doit forcément être incomplet et je prie mes confrères, dont les