

**Annales de la Société géologique de Belgique**

---

PUBLICATIONS RELATIVES

AU

**CONGO BELGE**

ET AUX

**RÉGIONS VOISINES**

---

**ANNÉE 1911-1912**

*Annexe au tome XXXIX des Annales*

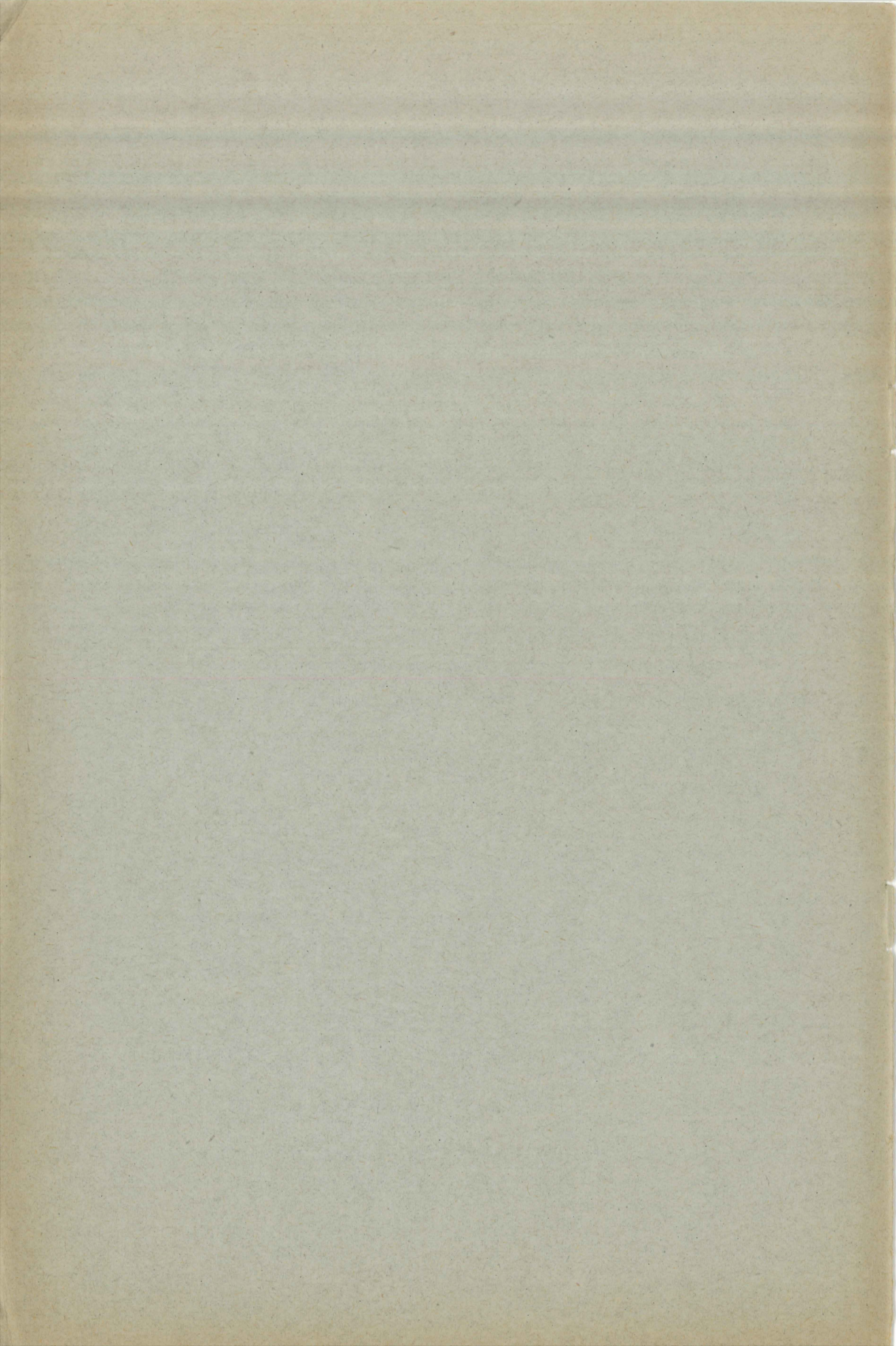
**Fascicule I**

---

**LIÈGE**

Imprimerie H. VAILLANT-CARMANNE (Société anonyme)  
8, rue Saint-Adalbert, 8.

—  
1912



**Annales de la Société géologique de Belgique**

---

PUBLICATIONS RELATIVES

AU

**CONGO BELGE**

ET AUX

**RÉGIONS VOISINES**

---

**ANNÉE 1911-1912**

*Annexe au tome XXXIX des Annales*

**Fascicule I**

---

**LIÈGE**

Imprimerie H. VAILLANT CARMANNE (Société anonyme)  
8, rue Saint-Adalbert, 8.

—  
1912

