

Annales de la Société géologique de Belgique

PUBLICATIONS RELATIVES

AU

CONGO BELGE

ET AUX

RÉGIONS VOISINES

ANNÉE 1922-1923

Annexe au tome XLVI des Annales

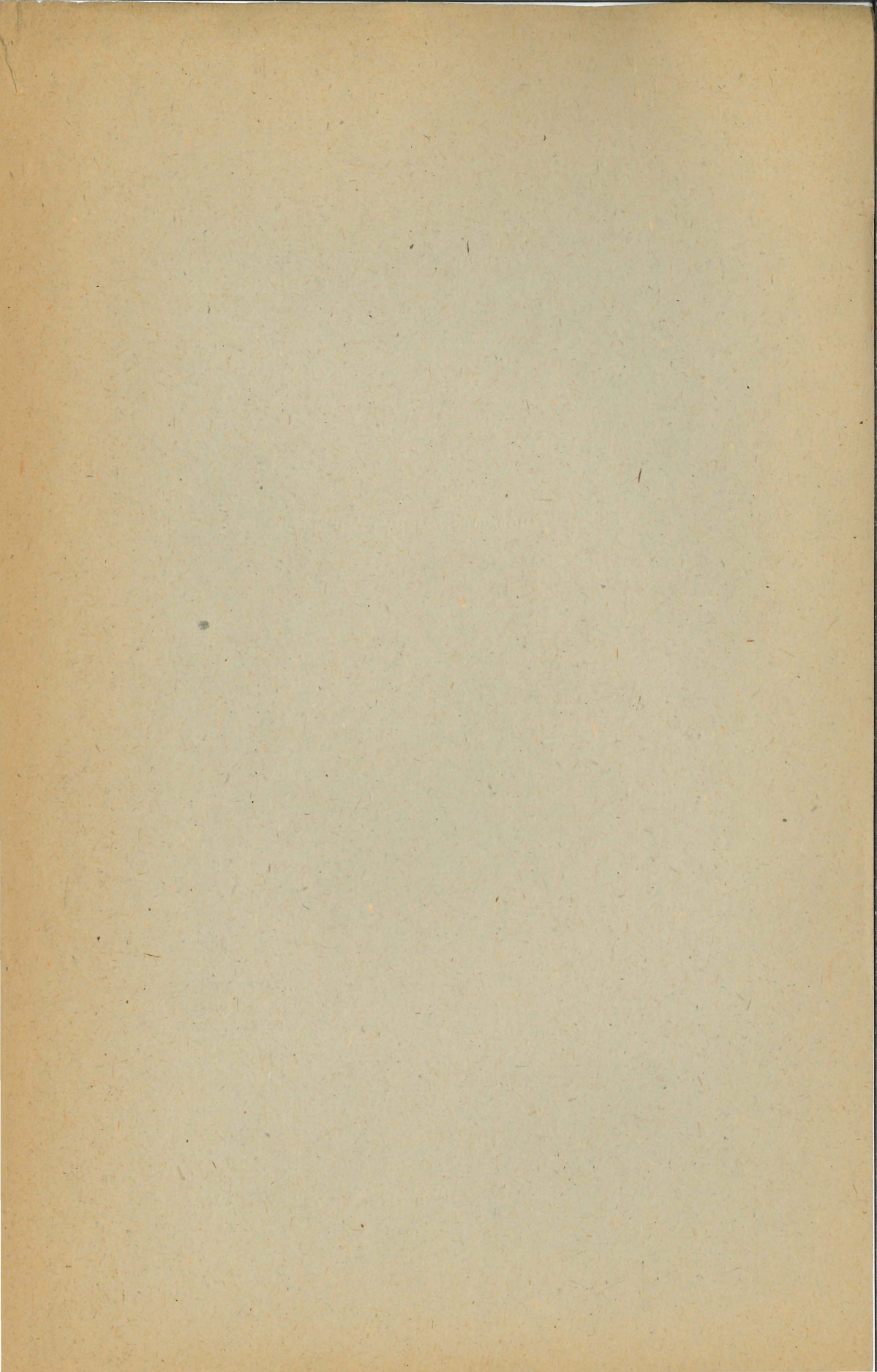
1^{re} livraison.

LIÈGE

IMPRIMERIE H. VAILLANT-CARMANNE (S. A.)

4, place Saint-Michel, 4

1923



Annales de la Société géologique de Belgique

PUBLICATIONS RELATIVES

AU

CONGO BELGE

ET AUX

RÉGIONS VOISINES

ANNÉE 1922-1923

Annexe au tome XLVI des Annales

1^{re} livraison.

LIÈGE

IMPRIMERIE H. VAILLANT-CARMANNE (S. A.)

4, place Saint-Michel, 4

1923

Publications relatives au Congo belge
et aux régions voisines

