

Un site de référence de très hautes terrasses fluviales dans la zone de confluence Ourthe-Meuse à Bois de Breux (Liège)¹

Étienne JUVIGNÉ et Jean VAN CAMPENHOUT

Université de Liège, Département de Géographie, Bât. B11 - Quartier Village 4, Clos Mercator, 3 ; B-4000 Liège.
contact : juvigne@skynet.be

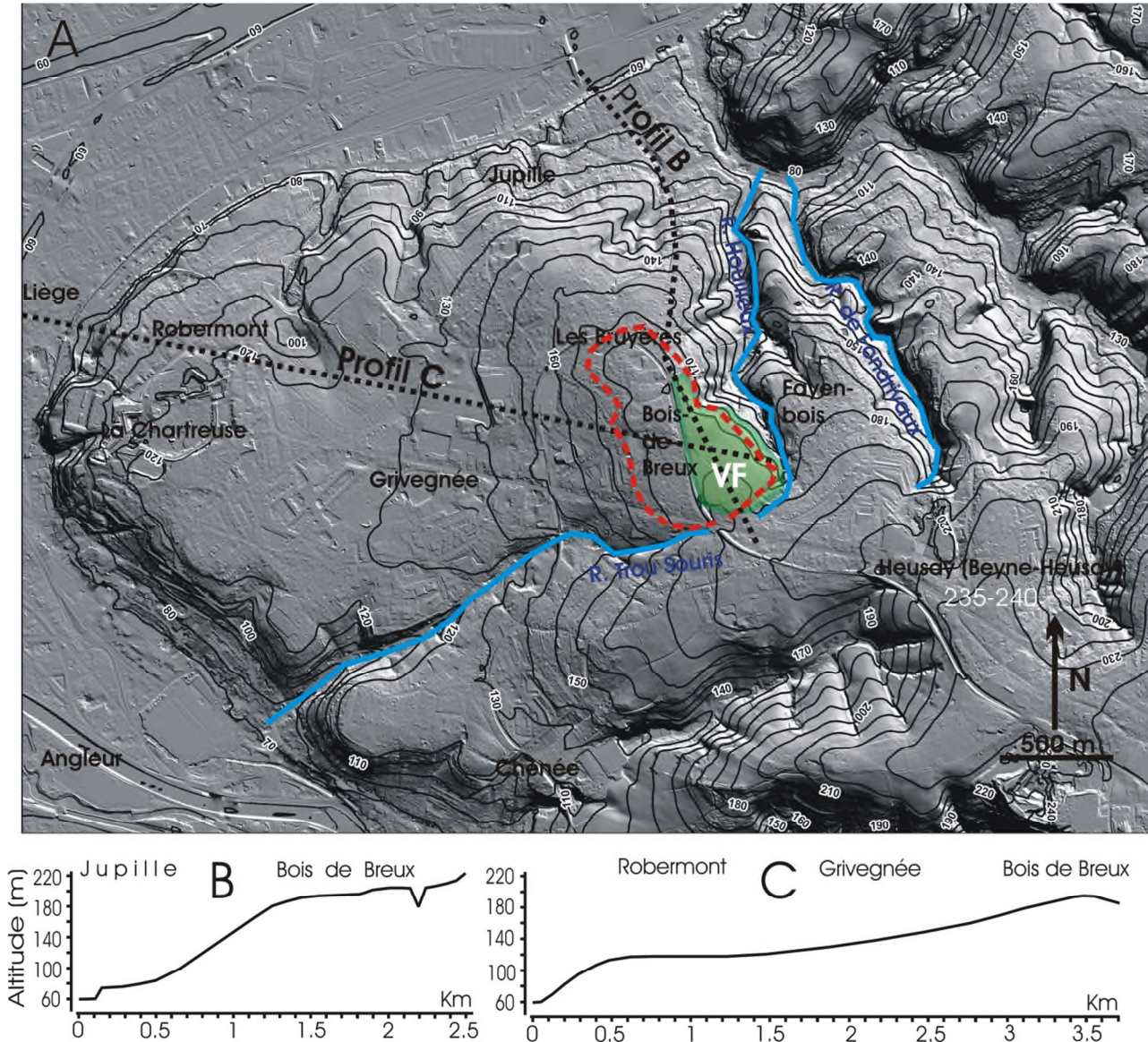


Figure 3 : Le complexe de replats de Bois de Breux dans le relief environnant.

Explications :

(A) fond de carte LIDAR (WalOnMap, 2019) ; en vert transparent (VF), le Verger de Fayenbois ; le trait interrompu rouge délimite l'ensemble des replats de Bois de Breux et du Verger de Fayenbois ;
(B) et (C) deux profils topographiques de Bois de Breux jusqu'à la plaine d'inondations de la Meuse à Jupille (B) et à Robermont/ Bressoux/Liège (C).

¹

Lien direct : <https://popups.uliege.be:443/0037-9565/index.php?id=9426>
DOI : [10.25518/0037-9565.9426](https://doi.org/10.25518/0037-9565.9426)