

Un site de référence de très hautes terrasses fluviales dans la zone de confluence Ourthe-Meuse à Bois de Breux (Liège)¹

Étienne JUVIGNÉ et Jean VAN CAMPENHOUT

Université de Liège, Département de Géographie, Bât. B11 - Quartier Village 4, Clos Mercator, 3 ; B-4000 Liège.
contact : juvigne@skynet.be

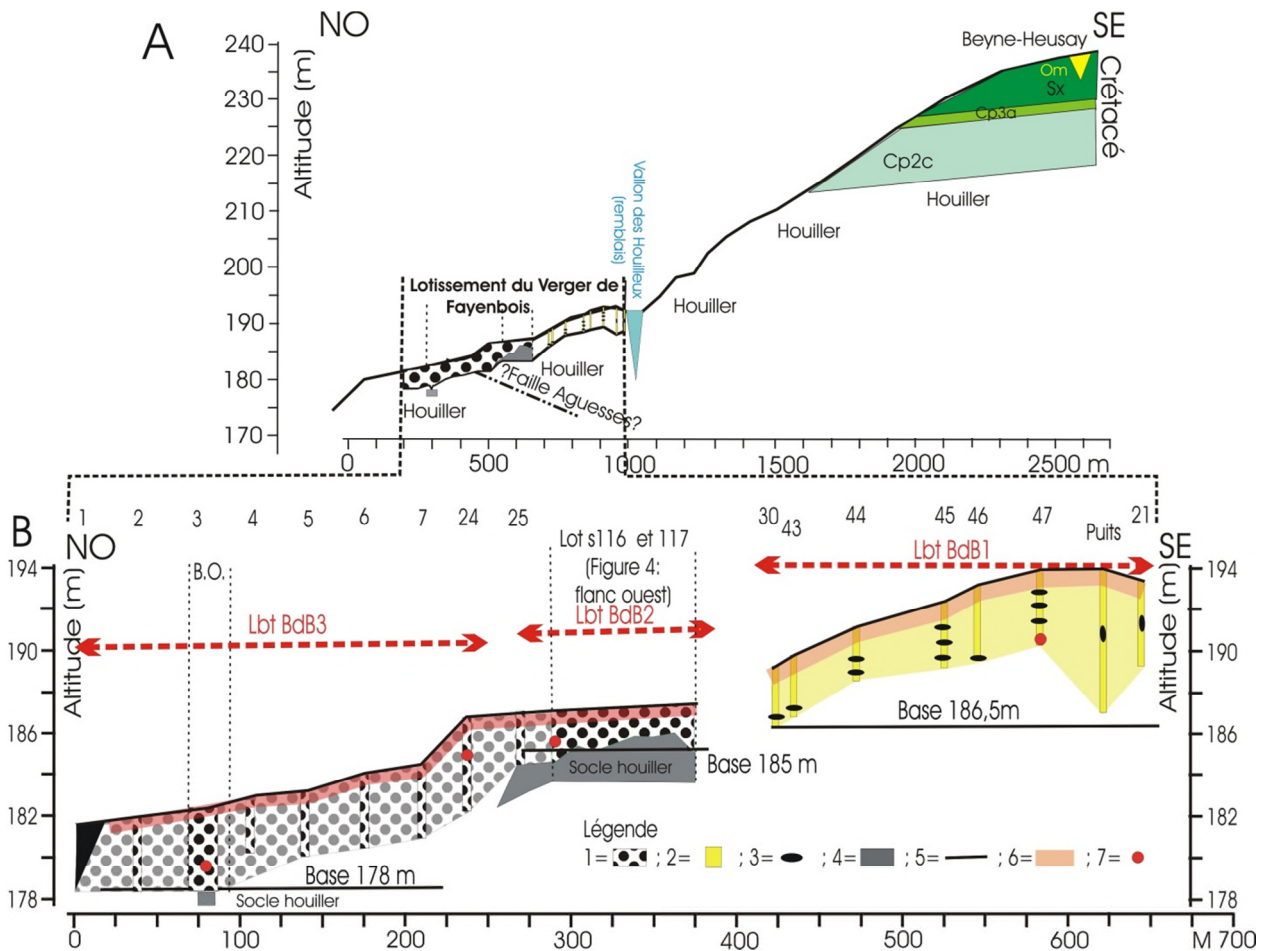


Figure 6 : (A) Coupes synthétiques des lbxt du Verger de Fayenbois. (A) Les dépôts mosans dans leur contexte local (localisation sur la figure 2). (B) Coupe longitudinale à travers les dépôts fluviaux.

Légende :

- 1 = faciès à dominante graveleuse avec précipités de fer-manganèse sur tous les éléments ;
- 2 = faciès à dominante sableuse ; sol actuel et paléosol complexe ;
- 3 = lentilles graveleuses minoritaires dispersées à différents niveaux dans des sables dominants ; 4 = socle houiller observé ;
- 5 = altitude de la base des lbxt ;
- 6 = horizons pédologiques dans des dépôts de pente et dans le toit des cailloutis en position primaire.

¹

Lien direct : <https://popups.uliege.be/443/0037-9565/index.php?id=9426>
DOI : [10.25518/0037-9565.9426](https://doi.org/10.25518/0037-9565.9426)